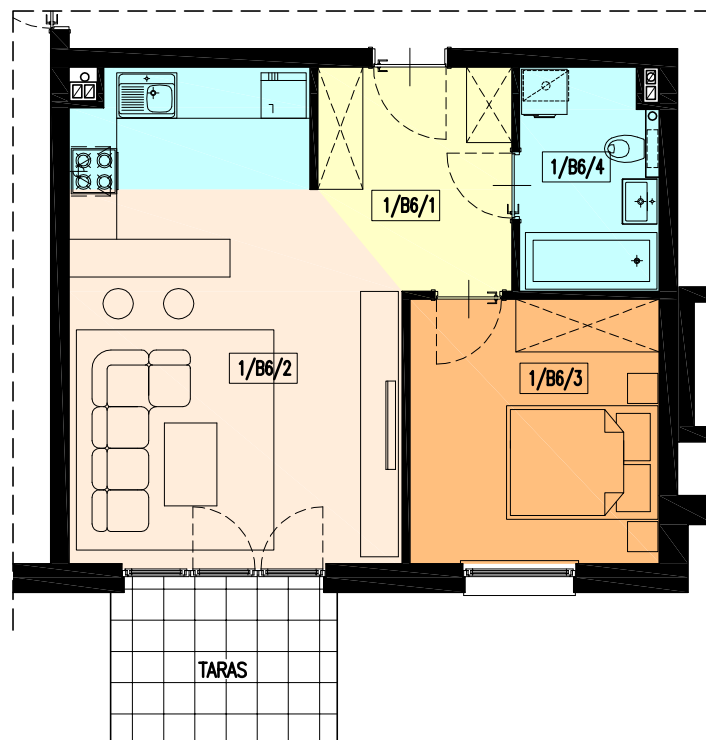




BUDYNEK MIESZKALNY APARTAMENTOWY W SIADLE DOLNYM

RZUT PARTERU - MIESZKANIE B6

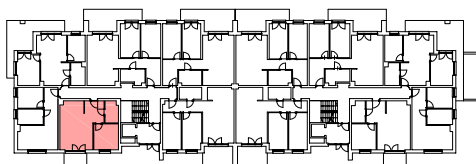
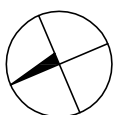
SKALA 1:100



MIESZKANIE B6

1/B6/1	PRZEDPOKÓJ	6,75m ²
1/B6/2	SALON Z A. KUCHENNYM	25,65m ²
1/B6/3	POKÓJ	11,35m ²
1/B6/4	ŁAZIENKA	5,09m ²
POWIERZCHNIA UŻYTKOWA		48,84m ²
POWIERZCHNIE PRZYNALEŻNE		
	TARAS	6,00m ²

RZUT PARTERU - MIESZKANIE B6



LOKALIZACJA W BUDYNKU - SKALA 1:1000

PROJEKTANT:

PROJEKTOWANIE ARCHITEKTONICZNE
mgr inż. architekt **Dariusz Kędzierski**